

# Serie S

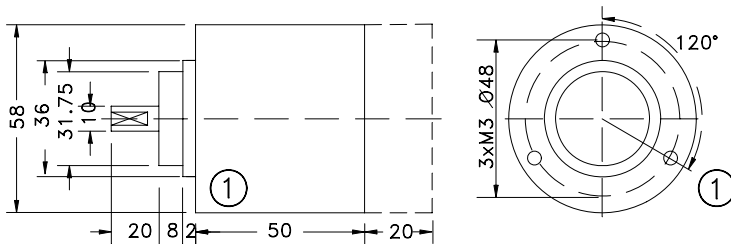
Absoluter Drehgeber für die Robotertechnik  
und Operationsmaschinen (ø58mm)

## Mechanische Kennwerte

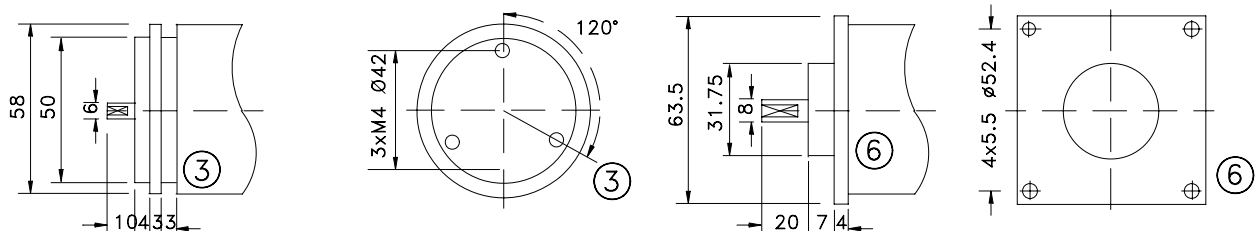
Gehäuse	:	Aluminium, lackiert
Flansch	:	Aluminium
Vollwelle	:	Edelstahl, rostfrei
Lager	:	Doppelrillen-Kugellager
Gewicht	:	300gr.
Schutzklasse	:	IP65
Drehzahl	:	Max. 6000 U/min
Drehmoment	:	5Ncm
Trägheitsmoment	:	100gcm <sup>2</sup>
Max. Wellenbelastung:	:	axial 100N - radial 100N



Maße in mm



NB: DIE LÄNGE DES IMPULSGEBER IST VERSCHIEDEN JE NACH ELEKTRONIK UND ANSCHLUSS

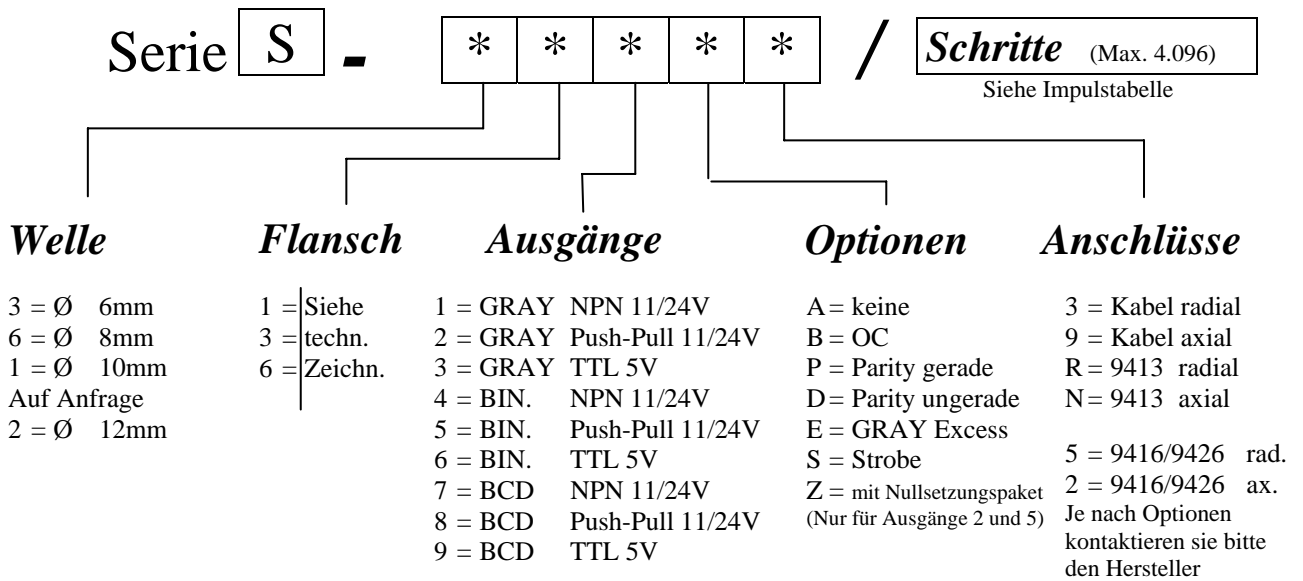


# Serie S

## Elektrische Kennwerte

Spannungsversorgung	:	5 / 24V, je nach Elektronik
Stromaufnahme	:	40/80mA, je nach Elektronik
Zulässiger Laststrom	:	40mA
Frequenz	:	50 kHz standard im kleinsten Bit (LSB)
Schutzart	:	kurzschlussfest, verpolungssicher
Arbeitstemperatur	:	-20/+60°C

### BESTELLBEZEICHNUNG



### Anschlüsse

	0 Volt	+ Volt	0 2	1 2	2 2	3 2	4 2	5 2	6 2	7 2	8 2	9 2	10 2	11 2	M	DIR <->					
<b>Stecker 9416 12p</b>	P1	P2	P3	P4	P5	P6	P7	P8	P9	P10	P11					P12					
<b>Steck. 9416 16p-9413</b>	P1	P2	P3	P4	P5	P6	P7	P8	P9	P10	P11	P12	P13	P14	P15	P16					
<b>Steck. 941325p-9413</b>	P1	P2	P3	P4	P5	P6	P7	P8	P9	P10	P11	P12	P13	P14	P15	P16					
<b>Kabel</b>	S C H W A R Z	B L A U	B R A U N	B E I G E	G R Ü N	G E L B	R O S A	V I O L E T	O R A N G E	T R A N S P.	W R E I S S	R E I S S	W E I S S	G R Ü N	W E I S S	V I O L E T	W E I S S	G E L B	G R Ü N	G E L B	W E I S S

Anschluss der Funktionsleitungen :

M = Optionsausgänge, siehe Optionen

DIR <-> = Richtungsumschaltung (aufwärts- bzw. abwärtszählend in Uhrzeigersinn auf Welle gesehen).

Standardzählrichtung : aufwärts im Uhrzeigersinn bei Rechtsdrehung auf Welle gesehen (cw).

Zur Umschaltung DIR <-> auf **0Volt** legen.