

AWI 58 H

- Inkrementaler Industriedrehgeber
- Schutzart IP 65
- Auflösung bis 10000 Impulse
- Impulsfrequenz max.:
200 kHz / Gegentaktausgang
300 kHz / RS 422
- Anwendung z.B.:
Werkzeugmaschinen, CNC-Achsen,
Verpackungsmaschinen, Motoren/Antriebe,
Spritzgießmaschinen, Sägemaschinen, Textilmaschinen

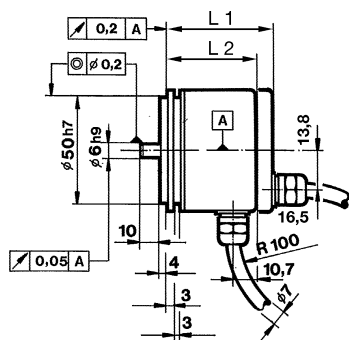


Strichzahl:	AWI 58 H	2500 / 3000 / 3400 / 3480 / 3600 / 3750 / 3925 / 3958 /
		3968 / 4000 / 4096 / 4445 / 4800 / 5000 / 5400 / 6000 /
		6875 / 7200 / 7680 / 7854 / 8000 / 8192 / 9000 / 10000

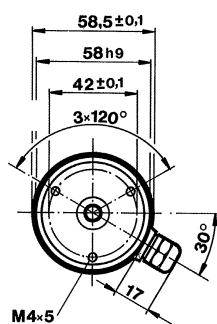
Mechanische Abmessungen:

Maße in mm

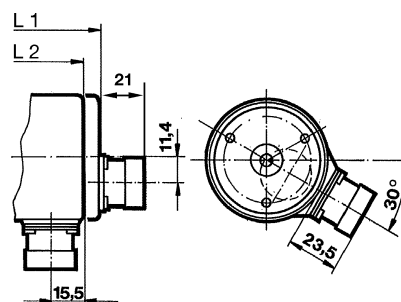
Synchroflansch, 58 mm
Anschlußkabel, axial/radial



L 1 max: = 57,5 mm
L 2 max: = 56 mm

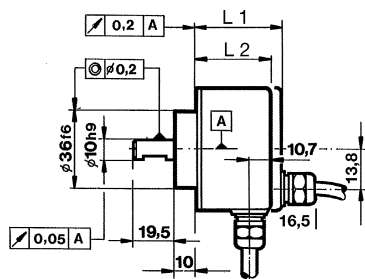


Flanschdose 12pol., axial/radial

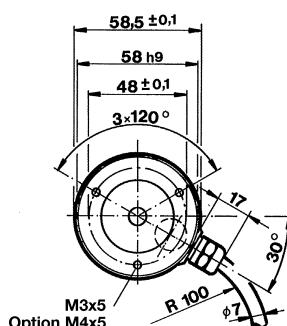


Maße in mm

Klemmflansch, 58 mm
Anschlußkabel, axial/radial



L 1 max: = 57,5 mm
L 2 max: = 56 mm



Anschlußkabel 12pol., axial/radial

