

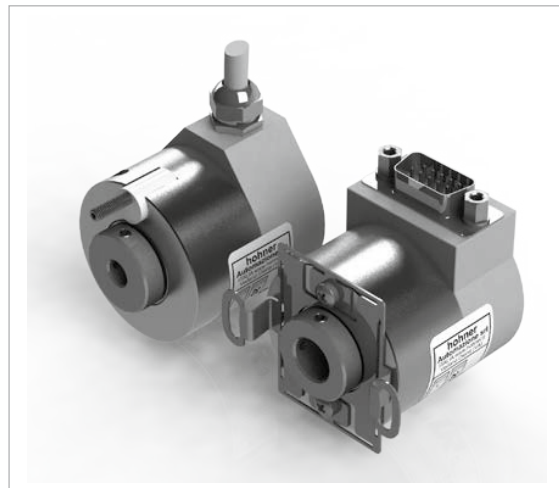
25

Encoder incrementale in miniatura, ad albero semicavo
Very compact incremental semi-hollow shaft encoder

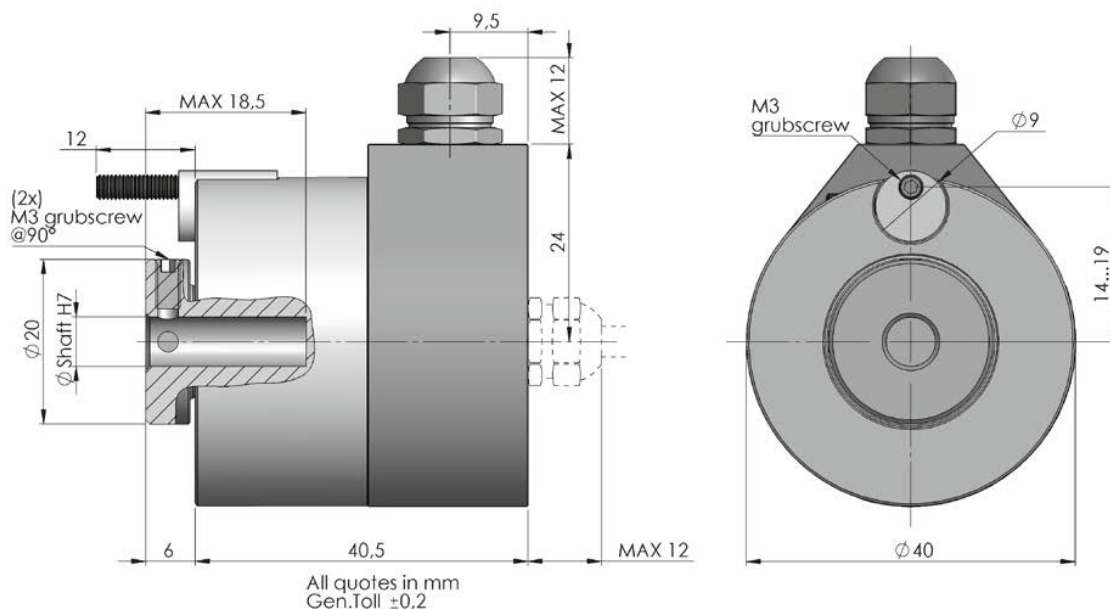
Serie 25

Dati Meccanici / *Mechanics Data*

Custodia / <i>Cover</i> :	ABS
Flangia / <i>Body</i> :	Alluminio / <i>Aluminium</i>
Albero / <i>Shaft</i> :	Acciaio INOX / <i>Stainless steel</i>
Cuscinetti / <i>Bearings</i> :	2 a sfere / <i>2 ballraces</i>
Peso / <i>Weight</i> :	150gr.
Classe protezione / <i>Protection</i> :	IP55
Giri al minuto / <i>Rpm</i> :	6000 Max
Coppia / <i>Torque</i> :	3Ncm
Momento inerzia / <i>Inertia</i>	10gcm ²
Carico sull'albero / <i>Shaft Loading</i> :	Axi 30N - Rad 30N (valori massimi / <i>max value</i>)



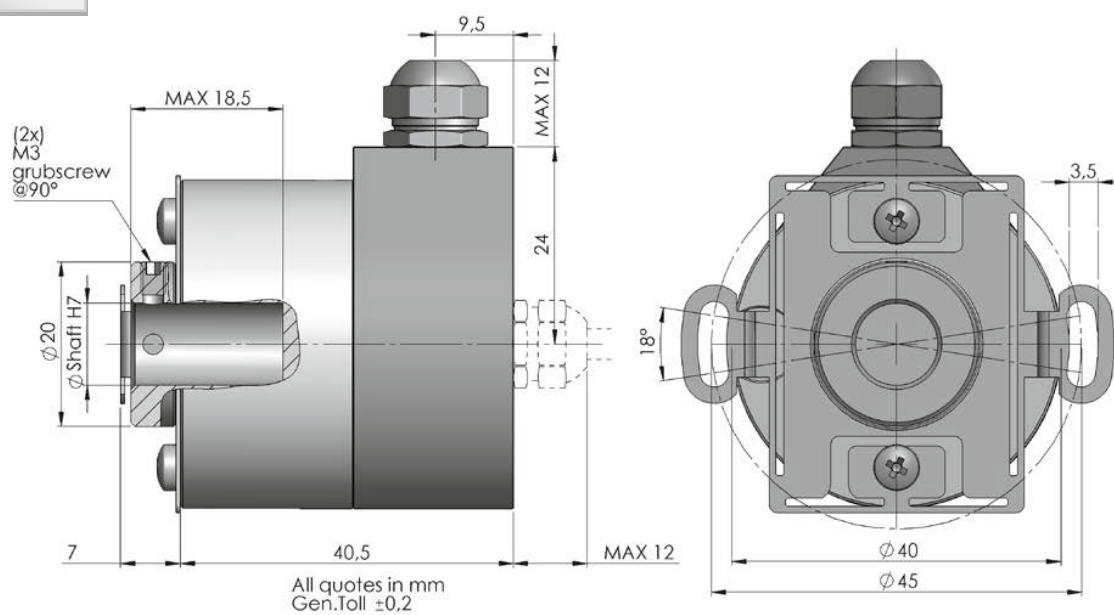
Flange 2



Nota: Tutte le immagini sono puramente indicative e non possono essere considerate vincolanti ai fini della fornitura
All images are indicative and can not be considered binding the purpose of supplying

Encoder incrementale

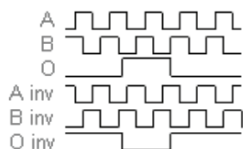
Flange F



Nota: Tutte le immagini sono puramente indicative e non possono essere considerate vincolanti ai fini della fornitura
All images are indicative and can not be considered binding the purpose of supplying

25

Segnali di uscita
Output signals (cw)



Dati Elettronici / Electronics Data

Alimentazione / Power Supply:	5/28 Volt secondo il tipo di elettronica <i>depends on the electronics circuit</i>
Assorbimento / Current consumption:	40/80mA secondo il tipo di elettronica <i>depends on the electronics circuit</i>
Carico ammesso / Load:	20mA
Frequenza / Frequency:	Fino a / Up to 160KHz secondo il tipo di elettronica <i>depends on the electronics circuit</i>
Protezioni / Protections:	Contro corto circuito, inversione di polarità <i>Against short circuit, reversal polarity</i>
Temp. di lavoro / Operating Temp	-20/+70°C

Esempio d'ordine / Ordering code

25	-	*	*	**	*	/	****
		Flangia Flange	Albero Shaft	Uscite Output	Connessioni Connections	Risoluzione Resolution	
		2 = Vedi pag.prec. F = See previous page	Versione a grani <i>Grub screw version</i> 9 = Ø 5mm 5 = Ø 6mm 8 = Ø 7mm 2 = Ø 8mm 0 = Ø 10mm Versione a morsetto <i>Clamping-ring version</i> A = Ø 6mm B = Ø 8mm	70 = AB NPN 5/28V (Max 1024 ppr) 00 = AB0 NPN 5/28V (Max 1024 ppr) 7A = AB Open C. 5/28V (Max 1024 ppr) 0A = AB0 Open C. 5/28V (Max 1024 ppr) 2B = AB+AB PP 8/28V 1B = AB0+AB0 PP 8/28V 60 = AB+AB LD 5V 80 = AB0+AB0 LD 5V 8Z = AB0+AB0 LD 5V (0 agg/gated 180° to A) 8W = AB0+AB0 LD 5V (0 agg/gated 90° to AB) KW = AB0+AB0 LD 8/24V (out 5V) (Max 1024 ppr) (0 agg/gated 90° to AB) E0 = AB+AB LD/PP 5V/28V F0 = AB0+AB0 LD/PP 5V/28V FZ = AB0+AB0 LD/PP 5V/28V (0 agg/gated 180° to A) FW = AB0+AB0 LD/PP 5V/28V (0 agg/gated 90° to AB)	Cavo / Cable 0 = Cable 5P Axi R = Cable 5P Rad 2 = Cable 8P Axi 8 = Cable 8P Rad DIN 5 p 3 = 9414 Ass SUB-D 9p 1 = 9415 Axi 7 = 9415 Rad M12 5p J = 94M12 Axi K = 94M12 Rad M12 8p S = 94M12 Axi T = 94M12 Rad	Max 3600	

Versioni E0,F0, FZ e FW: livelli di uscita compatibili TTL · Low level output <0.5V · High level output > +VCC-1,9V
Version E0,F0, FZ e FW: outputs level TTL compatible · Low level output <0.5V · High level output > +VCC-1,9V

Connessioni / Connections

	0 Volt	+ Volt	A	B	A	B	0	0
Cable 5 Pole	Bianco White	Marrone Brown	Verde Green	Giallo Yellow			Grigio Gray	
Cable 8 Pole	Nero Black	Blu Blue	Marrone Brown	Beige Beige	Verde Green	Giallo Yellow	Rosa Pink	Viola Violet
Connector 9414	Pin1	Pin2	Pin3	Pin4				Pin5
Connector 9415	Pin1	Pin2	Pin3	Pin4	Pin5	Pin6	Pin7	Pin8
Connector 94M12 5P	Pin3	Pin1	Pin2	Pin4			Pin5	
Connector 94M12 8P	Pin7	Pin2	Pin1	Pin4	Pin3	Pin5	Pin6	Pin8

Nota: Tutte le immagini sono puramente indicative e non possono essere considerate vincolanti ai fini della fornitura
All images are indicative and can not be considered binding the purpose of supplying